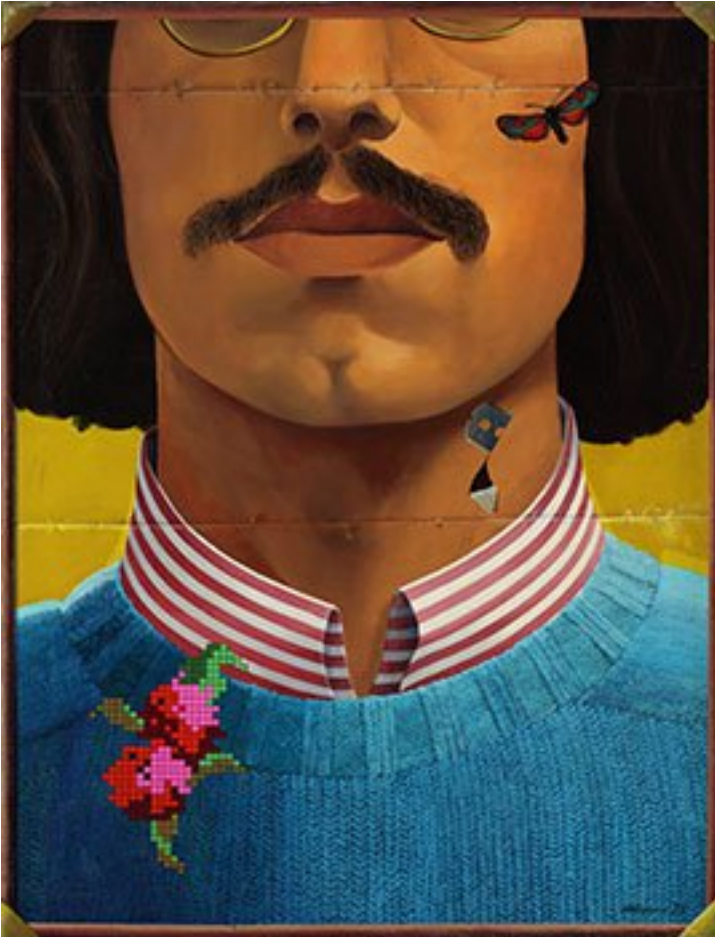


Marc Domènech acoge la primera exposición antológica de Alberto Solsona en Barcelona

De Tam-Tam Press / 10 de diciembre de 2014 / ARTE /



© Alberto Solsona.

Desde este jueves, 11 de diciembre, la **Galería Marc Domènech** de Barcelona acoge una exposición del fallecido artista catalán **Alberto Solsona**, titulada *“La abstracción en equilibrio”*.

Coorganizada con la **Fundación Almela-Solsona** (Madrid), esta exposición pretende llenar un vacío inmenso e injustificable. Nunca hasta ahora se había hecho en Barcelona, ciudad natal de **Alberto Solsona** (Barcelona, 1947–Madrid, 1988), una muestra monográfica y antológica de su obra. Ahora se podrán ver, por primera vez y en un mismo espacio, una muestra individual de los diferentes registros que utilizó a lo largo de su corta pero intensa práctica artística, desde sus obras “pop”, características de una primera etapa ácida, comprometida y con un fuerte contenido crítico-social; hasta su primera madurez artística marcada por una pintura abstracta controlada y equilibrada, que establecía, ya desde el inicio, prudentes distancias con la abstracción más expresionista y gestual que, al margen de la rehabilitación figurativa que identifica en parte los años 80, todavía se daba en aquellos años.



© Alberto Solsona.

“Con la recuperación de la obra de **Alberto Solsona** queremos dar inicio a una serie de exposiciones que, bajo el título “**Artistas encontrados**”, desea dar voz a creadores que, como él, hace demasiado tiempo que permanecen inmersos en el silencio. Esta serie de muestras, junto con las presentadas bajo los apelativos “**Vanguardias del siglo XX**” y “**Arte Contemporáneo**”, completará las tres líneas de trabajo que desde la galería nos marcamos como objetivos a alcanzar hace ahora un año”, apuntan desde la sala de arte catalana.

Alberto Solsona nació en plena postguerra el día 1 de marzo del año 1947 en el barcelonés barrio del Poble Sec, en una familia humilde y de padre obrero. Con quince años empezó a estudiar dibujo y pintura, y posteriormente grabado y artes gráficas en la Escuela Massana. A finales de los años 60 conoció al pintor **Fernando Almela**. En 1970 se trasladó a vivir a Madrid con él y se convirtió en su pareja sentimental y a la vez también artística. En 1974 la **Galería SEN** de Madrid le dio su primera oportunidad de mostrar su obra con una exposición conjunta con Fernando Almela. Esta pareja artística presentó su trabajo en varias salas durante 1975, como la **Galería Temps** de Valencia o la **Galería Tassili** de Oviedo entre otras. Durante los años 70 la obra de Solsona se adentró completamente en el universo “pop” y en un persistente interés por la señalética y por los elementos procedentes de los medios de masas en los que él se había introducido plenamente al trabajar para la editorial Bruguera.



© Alberto Solsona.

Pero hacia 1979, Solsona dejó de trabajar en esta línea del “pop” y empezó un nuevo rumbo hacia la abstracción. En 1980 realiza una exposición en la **Galería EGAM** de Madrid en la que su obra empieza a estar valorada por parte de muchos críticos. La Galería EGAM se convierte en su galería de referencia y en ella Solsona expondrá habitualmente a lo largo de su trayectoria artística. Durante 1981 trabaja plenamente con el elemento del arabesco que pasa a ser el protagonista de sus obras. Pero a partir de 1984 inicia un trabajo hacia una nueva concepción de este elemento que ahora combina con formas pseudo-figurativas que insinúan ventanas, balcones y puertas. Entre 1986 y 1987 empieza a trabajar con la serie “Jardín botánico” obras en las que Solsona repite, de manera continuada, formas vegetales. Poco después le diagnostican que padece VIH/SIDA. En este mismo año, en 1987, empezará una nueva etapa marcada por el retorno a sus mejores arabescos. En 1988 su enfermedad se agrava y Alberto Solsona muere en Madrid. Su amigo y compañero Fernando Almela se encargará de recuperar su obra, de difundirla y de crear una fundación con su nombre. Actualmente, la **Fundación Almela-Solsona** tiene su sede en Madrid y su presidenta es la compositora y escritora leonesa **Isabel Urueña**.

La obra de **Solsona** se puede contemplar en importantes museos y colecciones como son el Museu d’Art Contemporani de Barcelona (MACBA), el Museo Nacional Centro de Arte Reina Sofía (MNCARS) de Madrid, el Museo de Arte Abstracto Español de Cuenca, la Colección Fundación Juan March de Madrid o el IVAM de Valencia, entre otros.

Datos de interés:

- Exposición: **Alberto Solsona. “La abstracción en equilibrio”**
- Fechas: **Del 11 de diciembre 2014 al 19 de febrero 2015**
- Lugar: **Galería Marc Domènech.** Ptge Mercader 12, bxs – 08008 Barcelona